

N°trou		1	2	3	4	5	6	7	8	9	Aller	10	11	12	13	14	15	16	17	18	Retour	Aller	Total	
Hommes	Distance	1	199	415	147	216	228	453	169	155	275	2257	415	105	205	228	453	169	242	262	180	2259	2257	4516
		2	177	315	117	192	192	402	120	140	235	1890	315	95	200	192	402	120	230	250	164	1968	1890	3858
PAR			4	4	3	3	4	5	3	3	4	33	4	3	3	4	5	3	4	4	3	33	33	66
CR			15	1	11	3	13	5	9	7	17		2	18	4	16	6	12	8	10	14			
Dames	Distance	3	165	284	103	177	153	380	100	100	220	1682	284	80	155	153	380	100	155	220	158	1685	1682	3367
		4	144	262	91	177	128	370	100	100	220	1592	262	80	150	128	370	100	119	220	158	1587	1592	3179

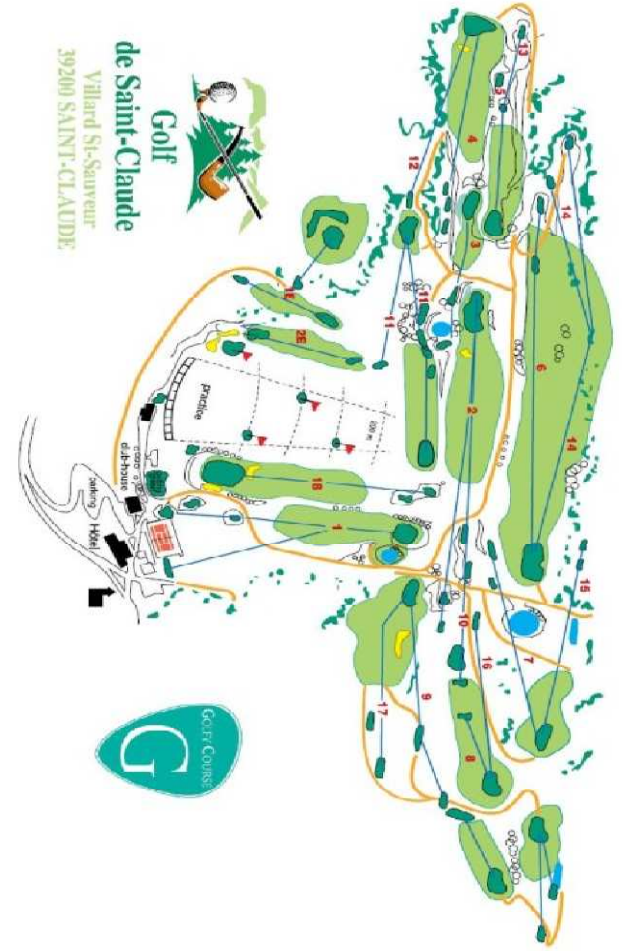
Joueur:

Date:

BRUT

HCP

NET



Règles locales

- 1) On place la balle sur le fairway.
- 2) Si une balle touche un fil ou un poteau électrique, le joueur pourra, s'il le désire rejouer une balle sans pénalité.
- 3) Les routes et les chemins avec leurs accotements sont des obstructions inamovibles, la règle 24.2 s'applique.
- 4) Les têtes d'arrosage des greens, les panneaux de signalisation et publicitaires, les bancs, la grosse pierre du trou N°2, les puits et les regards sont des obstructions inamovibles, la règle 24.2 s'applique.
- 5) Les ravinelements dans les bunkers dus à l'eau sont "terrain en conditions anormales", la règle 25.1.b s'applique.
- 6) Les obstacles d'eau sont délimités par des piquets rouges ou jaunes et des marquages au sol.
Le terrain en réparation est délimité par des piquets bleus et des marquages au sol.
Les hors limites sont délimités par des piquets blancs, des marquages au sol et en général par la clôture électrique (règle 24).



INTERMARCHÉ

Les Mousquetaires

38, route de Lyon
BP135
39200 SAINT-CLAUDE
Tél. 03 84 45 55 00
Fax 03 84 41 07 31



Golf de Saint-Claude
39200 Villard St-Sauveur

Tél. : 03 84 41 05 14

Fax : 03 84 45 55 14

E-mail : infos@golf-saint-claude.com
www.golf-saint-claude.com

